



すべては適切な塗料選びから。
一軒ごとに塗料をお選びします。

現 地調査に伺うと、塗装が剥がれていたり、屋根の素地が見えていることがあります。この場合、適切な塗料を使用しないと下地との密着が悪く、塗膜剥離の原因となるので塗料選定が重要になります。弊社では塗料メーカーと連携し、一軒ごとに適切な塗料をご提案します。

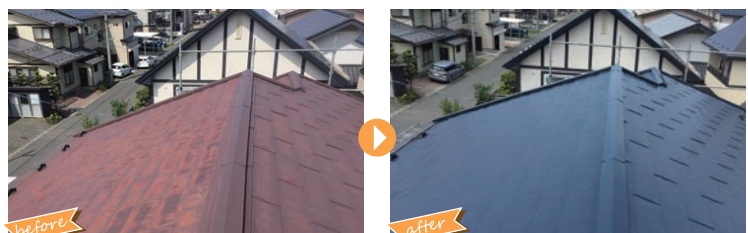


塗装が剥がれ、以前、塗り替えた塗膜が見えている



塗膜が剥がれて屋根の素地が見えている

“下地調整”に一番、力を入れて施工しています。



施工前

施工後



サビ

サビ 研磨

サビ 研磨後

屋 根を長持ちさせるには下地調整(サビ研磨・高圧洗浄等)が最も重要な工程です。下地調整が不十分でも塗料を塗ってしまえば一見きれいに仕上がりますが、数年後の差は歴然です。弊社では電動工具でサビをしっかりと削り、丁寧に高圧洗浄をすることにより屋根を長持ちさせます。

見えない所まできちんと塗ります。

細 かい箇所には刷毛で塗料を塗り込む“だめ込み”という工程があります。屋根の重なり部分を奥まで塗り込むことで塗膜で保護し、サビの発生を防ぎます。丁寧に塗り込むことを強く意識するとおよそ2倍も作業時間が違うほどです。弊社は家を長持ちさせるために見えない所こそ丁寧に作業します。



奥まで刷毛を差し込んで塗ると、屋根の重なり部分もきちんと塗装。これが屋根を長持ちさせる秘訣!

工事が終わってからが本当のお付き合い。

一定基準を満たしている住宅には、保証書を発行いたします。期間内に著しい不具合が生じた場合は無償で補修します。安心してお任せください。



おうちの中も塗装できます！

「家の中の壁紙が汚れてきたな…」と感じたら、壁紙の上からのペイントも人気です。おしゃれな質感や、豊富なカラーバリエーション、汚れた時のメンテナンスの容易さなど、壁紙の張替えにも勝る魅力があります。そして、さらに優れた効果を実現できることはご存知ですか？

内部塗装の常識を変えろ!

塗装で断熱!?

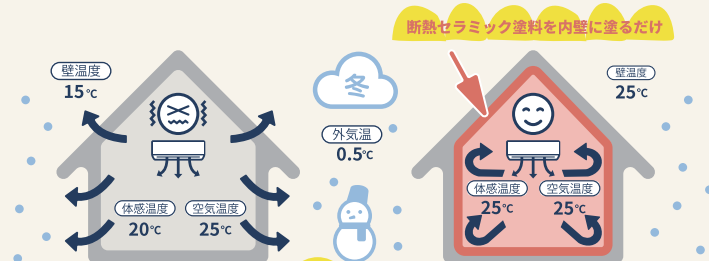


夏は暑くて、冬は寒い。でも、断熱リフォームは大きさ...

塗るだけで解決できます！
外の気温に左右されにくい

「断熱セラミック塗装」

「熱の移動」を最小限に抑えることで、夏はあつい熱を入れず、冬はあたたかい熱を逃さず、1年間快適に暮らせませす



断熱セラミック塗料を内壁に塗るだけ

※上図は天井、内壁、床を塗装した場合のイメージ図です

断熱セラミック塗装で変わる4つのいいこと!

- 省エネ
- 空気質改善
- 防音
- 結露抑制

断熱塗装をすることによりさらに様々な効果が期待できます!

断熱リフォームより早くて安い!

	断熱塗装の場合	断熱リフォーム工事の場合
施工期間	約2日～4日 (8畳1間を目安)	約10日～(8畳1間を目安)
金額	¥398,000～	¥800,000～
効果	断熱および防音・防臭・防湿・防虫効果	断熱および防音効果 ●調湿材など、資材によって付加

詳しくはお問い合わせください

NURUPOCA
https://nurupoca.life

川上塗装工業株式会社

岩手県知事許可(般-26)第18960号、日本塗装工業会会員

☎ 020-0011 岩手県盛岡市三ツ割3-2-11

☎ 019-601-4014 営業時間/9:00～17:00

定休日/日曜・ゴールデンウィーク・夏季休業・年末年始



次世代の塗装の姿を目指す

川上塗装工業株式会社

私たちは、ただの“工事屋”ではありません。

それぞれの部門が連携し、新たな建設業のスタイルを創造します。

そこからはじまる人との繋がりで、新しい岩手の未来を

私たちの手で創っていきます。

見積無料

¥0



お申込はこちらから

お見積りのご依頼は営業時間を問わないインターネットでのお申込みが便利です!

※誠に勝手ながら日曜、ゴールデンウィーク、お盆休みは休業とさせていただきます



http://tosou-de-machitukuro.com

とそうでまちつくろ

検索

☎ 0120-68-7755

材料選定

こだわりの仕事

保証

3つの視点から
ご提案します！



We have know how

私たちはただの“工事屋”ではありません。
“自社職人で幅広い施工を行う”という意味で他の塗装業とも
リフォーム業とも異なる、地域で唯一の存在です。

お客様からのお問合せ

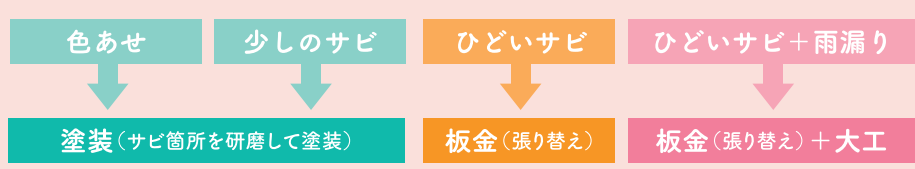
例 屋根を塗りたい

実は他の箇所も
傷んでいたり…



状況判断

住宅診断を行うと、劣化が進行しすぎて塗装では対応できない場合もあり、塗装以外の知識や技術が必要となります。
腐食や破損している箇所を修繕せず、上から塗装してしまうと原因が解消されないで、また同じ箇所が腐食してくる場合もあります。
その後と同じ箇所を修繕工事すると二重に工事費がかかり、割高になる場合もあります。



施工 “塗装”“屋根板金”“大工”の3つの視点から修繕方法をご提案します。
家の現状ご予算に合わせて施工方法を比較検討していただくことができます。

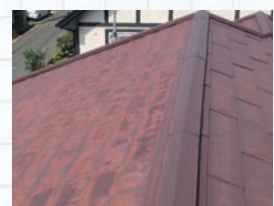
川上塗装工業のポジショニング



こんな症状ありませんか？ 早めのメンテナンスをおすすめします。

Maintenance Sign

01 | 屋根



塗装 屋根塗装

□ 新築から10年程度たち、色あせやサビなどが出ている



板金 屋根張り替え工事

□ 破損やサビの進行が著しい

02 | 屋根周り



塗装 塗り替え<<破風・軒樋・たて樋>>

□ 新築から10年程度たち、色あせやサビなどが出ている

板金 雨樋交換

□ 雨樋が雨もりや破損、サビがひどい

岩手初！四半世紀も、もつ！?
大手メーカーとのタイアップがついに実現しました！
最上級塗料を使用した「オルガード工法」がその秘密。
岩手県で施工できるのは弊社だけのオリジナル工法です。

超耐候性 難燃性 フレキシブル性 超低汚染性 高硬度

03 | 外壁



塗装 外壁塗装

□ 新築から10年程度たち、色あせや白い粉が手につく



塗装 コーキング交換

□ ひび割れや肉やせが起きている



大工 外壁交換

□ 欠けていたり、もろくなってポロポロ落ちてくる

04 | 外壁周り

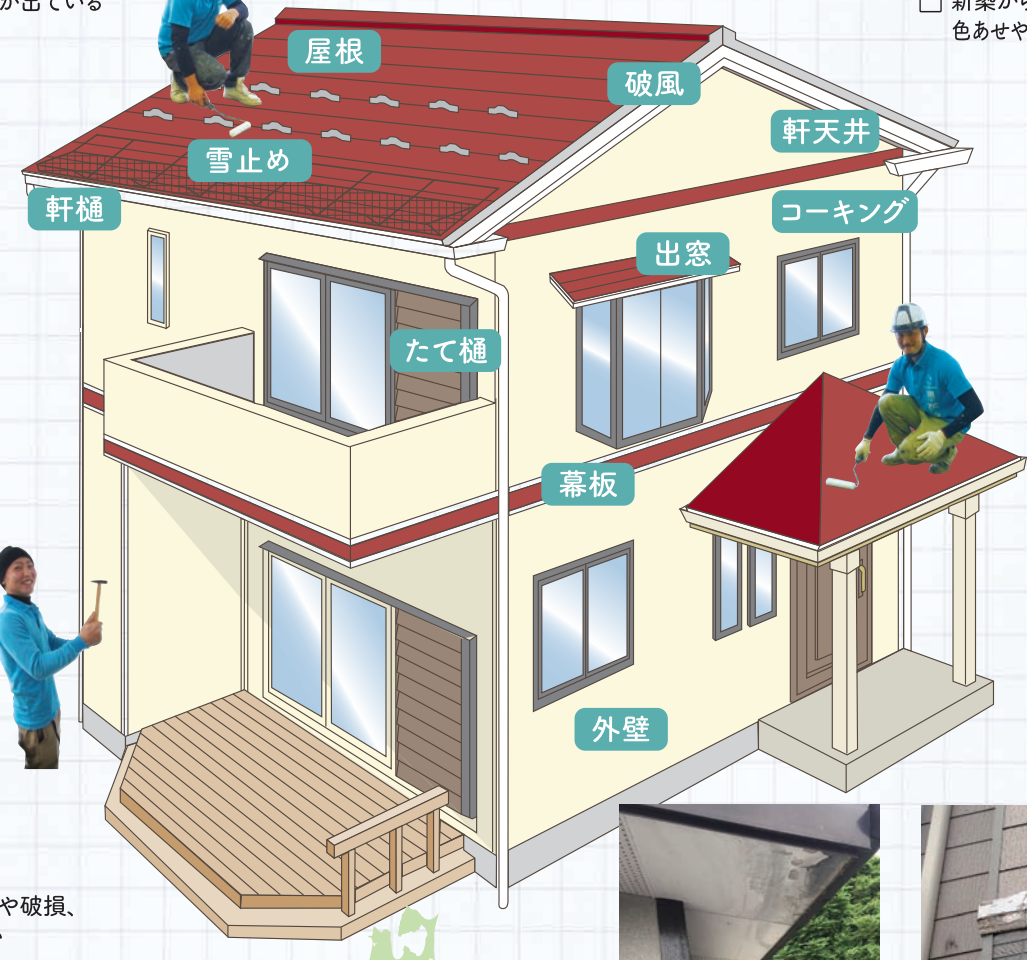


塗装 軒天井塗装

□ 汚れが目立つ

板金 雪止め設置、交換

□ 屋根からの落雪に困っている



大工 軒天井交換

□ 雨じみがひどかったり、ポロポロしている



大工 幕板交換

□ 欠けていたり、ポロポロもろくなっている



塗装 幕板塗装

□ 新築から10年程度たち、色あせや白い粉が手につく

価格表

30坪の住宅の場合 ※延べ床

塗装プラン	耐久年数の目安	屋根コース 屋根のみ	外壁コース 外壁・コーキング・足場	まるごとコース 屋根・外壁・コーキング・軒天井 破風・雨樋・足場
SS PLAN オルガード 無機×フッ素樹脂	約28年	28万円～	73万円～	110万円～
S PLAN セラミックハイブリッド 無機塗料	約23年	23万円～	60万円～	93万円～
A PLAN フッ素樹脂	約15年	25万円～	63万円～	98万円～
B PLAN シリコン樹脂	約11年	15万円～	45万円～	75万円～

大工	外壁交換	5,000円~/㎡
大工	軒天井交換	3,000円~/㎡
大工	幕板交換	3,500円~/m
板金	屋根張り替え	4,500円~/㎡
板金	軒樋、立て樋交換工事	1,500円~/m
板金	雪止め金具	850円~/個
板金	付置き式雪止め	6,500円~/台

*上記のプランの他にも遮熱塗料等の機能性塗料やご予算・ご要望に応じて、塗料の幅広い選択ができます。
・スレート屋根の塗装も承っています。・屋根塗装の場合でも、屋根の形状や勾配により足場の設置が必要になる場合があります。・耐久年数は日照条件やお家の劣化状態により大きく異なります。・通常は3回塗りですが、Sプランのみ2回塗りとなります。

※小規模の工事の場合は割高になります。