



すべては適切な塗料選びから。
一軒ごとに塗料をお選びします。

現 地調査に何うと、塗装が剥がれていたり、屋根の素地が見えていることがあります。この場合、適切な塗料を使用しないと下地との密着が悪く、塗膜剥離の原因となるので塗料選定が重要になります。

弊社では塗料メーカーと連携し、一軒ごとに適切な塗料をご提案します。



塗装が剥がれ、以前、塗り替えた塗膜が見えている



塗膜が剥がれて屋根の素地が見えている

“下地調整”に一番、力を入れて施工しています。



施工前



施工後



サビ



サビ 研磨

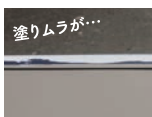


サビ 研磨後

屋 根を長持ちさせるには下地調整(サビ研磨・高圧洗浄等)が最も重要な工程です。下地調整が不十分でも塗料を塗ってしまえば一見きれいに仕上がりますが、数年後の差は歴然です。弊社では電動工具でサビをしっかりと削り、丁寧に高圧洗浄をすることにより屋根を長持ちさせます。

見えない所まできちんと塗ります。

細 かい箇所には刷毛で塗料を塗り込む“だめ込み”という工程があります。屋根の重なり部分を奥まで塗り込むことで塗膜で保護し、サビの発生を防ぎます。丁寧に塗り込むことを強く意識するとおよそ2倍も作業時間が違うほどです。弊社は家を長持ちさせるために見えない所こそ丁寧に作業します。



塗りムラが... 普通のだめ込み

塗りムラなし! 丁寧のだめ込み

奥まで刷毛を差し込んで塗ると、屋根の重なり部分もきちんと塗装。これが屋根を長持ちさせる秘诀!

工事が終わってからが本当のお付き合い。

一定基準を満たしている住宅には、保証書を発行いたします。期間内に著しい不具合が生じた場合は無償で補修します。安心してお任せください。



私たち、川上塗装工業だからできる仕事があります!



子どもたちが
笑える未来へ。

このまま何の対策も取らずに温室効果ガスが増え続けると、2100年には世界の平均気温が最大5.4℃上昇すると予測されています。お客様が住宅の塗装を考える時、使用する塗料の選択も、温暖化防止へのアクションにつながっています。未来につながる塗料の選び方をしてみませんか?

GAINA



Q ガイナってなんですか?

A 断熱・遮熱をはじめとした優れた機能を持つ塗料です

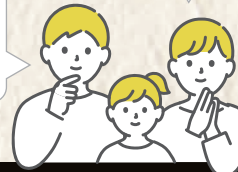
GAINA(ガイナ)は住宅環境の「暑い・寒い・臭い・汚い・うるさい」などの不満を改善する塗料です。微細な中空セラミックが層となり熱を放射し、驚異的な断熱・遮熱効果を発揮します。住宅では冬は暖かく、夏は涼しい快適な住環境が得られ、冷暖房の電気代の削減も可能です。さらに結露防止や空気質改善などの効果もあります。

2Fの部屋がとても涼しくなりました。

お客様の声

屋根の雪が落ちてこなくなり、大きくなつたらがでなくなりました。

強い雨の音が気にならなくなりました。



宇宙の技術 GAINA(ガイナ) 塗材を暮らしの中へ。

従来の塗装から機能改善の塗装へ。

- 夏の遮断熱 太陽光の熱侵入を抑える
- 冬の保温 熱エネルギーを封じ込める
- 結露防止
- 遮音・防音
- 空気質改善
- 不燃材料

リンクアップウエス

いたない タオル ください

リンクアップウエスは資源循環と障がい者の雇用創出を通じた寄付活動です。家庭の不要な布を集め、障がい者が働く福祉作業所に工賃を支払い、裁断の仕事を依頼します。日々の仕事で使ったり、清掃用のウエスとして販売します。不要な綿の布から得た収益を、インドの綿農家(貧困で年間3万人が自殺)の救済活動などに寄付します。ぜひご家庭の不要なタオルをご寄付下さい。
※ウエス…布を裁断した工業用のぞうきん



川上塗装工業株式会社

営業時間 / 9:00~17:00

定休日 / 日曜・祝日・年末年始・GW・夏季休業

〒020-0011 岩手県盛岡市三ツ割3-2-11

☎ 019-601-4014 ☎ 019-601-2478

✉ info@tosou-de-machitukuro.com



とそうでまちつくろう。

川上塗装工業株式会社

私たちは、ただの“工事屋”ではありません。それぞれの部門が連携し、新たな建設業のスタイルを創造します。そこからはじまる人との繋がり、新しい岩手の未来を私たちの手で創っていきます。

今がチャンス!

6万円相当

MORIO Payプレミアム商品券2024 発行

3月18日スタート
先着600名様

塗装などのリフォーム工事で
地域商品券がもらえます!

リフォーム支援事業2024(MORIO Payプレミアム商品券発行事業)

盛岡市内に住宅を有し、お住まいの方で税込33万円以上のリフォーム工事を行うと6万円相当のデジタル地域商品券を提供する「リフォーム支援事業」が開始されました。申請書類作成や手続きは弊社でサポートさせていただきます。この機会にぜひご検討下さい!

現地調査の
仮予約は
こちらから



見積もりは随時受付中
見積無料

¥0

LINEで
かんたんに
聞いてみる



http://tosou-de-machitukuro.com

とそうでまちつくろう

検索

0120-68-7755



3つの視点から
ご提案します！

私たちはただの“工事屋”ではありません。
“自社職人で幅広い施工を行う”という意味で他の塗装業とも
リフォーム業とも異なる、地域で唯一の存在です。



お客様からのお問合せ

例 屋根を塗りたい

実は他の箇所も傷んでいたり…

状況判断

住宅診断を行うと、劣化が進行しすぎて塗装では対応できない場合もあり、塗装以外の知識や技術が必要となります。
腐食や破損している箇所を修繕せず、上から塗装してしまうと原因が解消されないで、また同じ箇所が腐食してくる場合があります。
その後に同じ箇所を修繕工事すると二重に工事費がかかり、割高になる場合もあります。



“塗装”“屋根板金”“大工”の3つの視点から修繕方法をご提案します。
家の現状やご予算に合わせて施工方法を比較検討していただくことができます。

家の「外回りの困り事」を解決します。家の個性に合わせて安心して快適に暮らせるようにお見積もり致します。

私たちの仕事は、皆さまが大切なお住まいに「安心して快適に住み続けられる」ためのご提案をし、工事をする

ことです。たくさんの家を点検させていただく中でいつも思う事。家の形、築年数、素材の違いなど「ひとつとして同じ家はない」という事です。

実際の家には劣化が進み「建物の保護と美装」という塗装の役割では解決できない問題も多々あります。そこで、私たちは「塗装・屋根板金・大工」の

複合的な目線で診断し、ご提案致します。目視で劣化状況を確認し、ご要望やご予算をお聞かせいただき、たった一軒のお客様の家に応じた

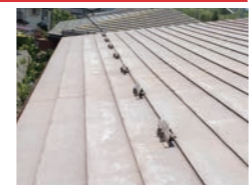
最適のご提案をさせていただきます。現地調査とお見積もりのご提案は無料で行っておりますので、お気軽にお問い合わせ下さいませ。

こんな症状ありませんか？早めのメンテナンスをおすすめします。

01 | 屋根

※ご要望に応じ、性能や耐久年数別に数通りのご提案をしています。

高耐久性や断熱性能による省エネ効果の塗料あります



塗装 屋根塗装

□ 新築から10年程度たち、色あせやサビなどが出ている



板金 屋根張り替え工事

□ 破損やサビの進行が著しい

02 | 屋根周り



塗装 塗り替え《破風・軒樋・たて樋》

□ 新築から10年程度たち、色あせやサビなどが出ている



板金 雨樋交換

□ 雨樋が雨もりや破損、サビがひどい

こんな時、ご加入の火災保険

で、修理費が出ます！

- ・雪で雨樋が曲がった
- ・雪の重みで屋根が壊れた
- ・落雪でフェンスやカーポートが壊れた

申請手続きサポートします

03 | 外壁



塗装 外壁塗装

□ 新築から10年程度たち、色あせや白い粉が手につく



塗装 コーキング交換

□ ひび割れや肉やせが起きている



大工 外壁交換

□ 欠けていたり、もろくなってポロポロ落ちてくる

04 | 外壁周り



塗装 軒天井塗装

□ 汚れが目立つ



大工 軒天井交換

□ 雨じみがひどかったり、ポロポロしている



大工 幕板交換

□ 欠けていたり、ポロポロもろくなっている



塗装 幕板塗装

□ 新築から10年程度たち色あせや白い粉が手につく

