



3つの視点から  
ご提案します！

私たちはただの“工事屋”ではありません。  
“自社職人で幅広い施工を行う”という意味で他の塗装業とも  
リフォーム業とも異なる、地域で唯一の存在です。



お客様からのお問合せ

例 屋根を塗りたい

実は他の箇所も傷んでいたり…

状況判断

住宅診断を行うと、劣化が進行しすぎて塗装では対応できない場合もあり、塗装以外の知識や技術が必要となります。  
腐食や破損している箇所を修繕せず、上から塗装してしまうと原因が解消されないで、また同じ箇所が腐食してくる場合があります。  
その後に同じ箇所を修繕工事すると二重に工事費がかかり、割高になる場合もあります。



“塗装”“屋根板金”“大工”の3つの視点から修繕方法をご提案します。  
家の現状やご予算に合わせて施工方法を比較検討していただくことができます。

家の「外回りの困り事」を解決します。家の個性に合わせて安心して快適に暮らせるようにお見積もり致します。

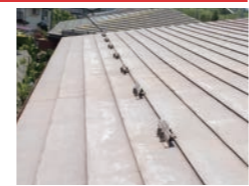
私たちの仕事は、皆さまが大切なお住まいに「安心して快適に住み続けられる」ためのご提案をし、工事をする事です。  
たくさんの家を点検させていただく中でいつも思う事。家の形、築年数、素材の違いなど「ひとつとして同じ家はない」という事です。  
実際の家には劣化が進み「建物の保護と美装」という塗装の役割では解決できない問題も多々あります。そこで、私たちは「塗装・屋根板金・大工」の複合的な目線で診断し、ご提案致します。目視で劣化状況を確認し、ご要望やご予算をお聞かせいただき、たった一軒のお客様の家に応じた最適のご提案をさせていただきます。現地調査とお見積りのご提案は無料で行っておりますので、お気軽にお問い合わせ下さいませ。

こんな症状ありませんか？早めのメンテナンスをおすすめします。

01 | 屋根

※ご要望に応じ、性能や耐久年数別に数通りのご提案をしています。

高耐久性や断熱性能による省エネ効果の塗料あります



塗装 屋根塗装

□ 新築から10年程度たち、色あせやサビなどが出ている



板金 屋根張り替え工事

□ 破損やサビの進行が著しい

02 | 屋根周り



塗装 塗り替え《破風・軒樋・たて樋》

□ 新築から10年程度たち、色あせやサビなどが出ている



板金 雨樋交換

□ 雨樋が雨もりや破損、サビがひどい

こんな時、ご加入の火災保険

で、修理費が出ます！

- ・雪で雨樋が曲がった
- ・雪の重みで屋根が壊れた
- ・落雪でフェンスやカーポートが壊れた

申請手続きサポートします

03 | 外壁



塗装 外壁塗装

□ 新築から10年程度たち、色あせや白い粉が手につく



塗装 コーキング交換

□ ひび割れや肉やせが起きている



大工 外壁交換

□ 欠けていたり、もろくなってポロポロ落ちてくる

04 | 外壁周り



塗装 軒天井塗装

□ 汚れが目立つ



大工 軒天井交換

□ 雨じみがひどかったり、ポロポロしている



大工 幕板交換

□ 欠けていたり、ポロポロもろくなっている



塗装 幕板塗装

□ 新築から10年程度たち色あせや白い粉が手につく

